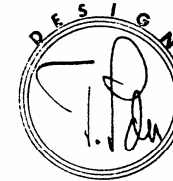


IF-BÅT
UTSLAGSRITNING Nr 1223 A
 Datum 15/6 1966

SEKTION	D1	D2	D3	D4	D5	D6	V2	V3	V4	V5	
1											
2	760	690	520	362							
3	864	810	650	509	320	60					
4	956	917	761	623	440	150	68	45	30		
5	1030	1004	860	715	532	223	127	75	65	55	
6	1083	1070	936	784	595	275	187	97	88	82	
7	1112	1106	978	822	629	301	223	114	103	100	
8	1114	1110	989	835	641	310	239	121	110	110	
9	1087	1078	968	825	633	303	230	110	104	101	
10	1030	1015	920	791	603	277	189	80	70		
11	944	920	841	728	549	228	120	40			
12	827	794	729	634	465	149	30				
13	679	640	585	510	350	40					
14	493	453	408	350	195						
15	295	239	200	151	21						
16	50										



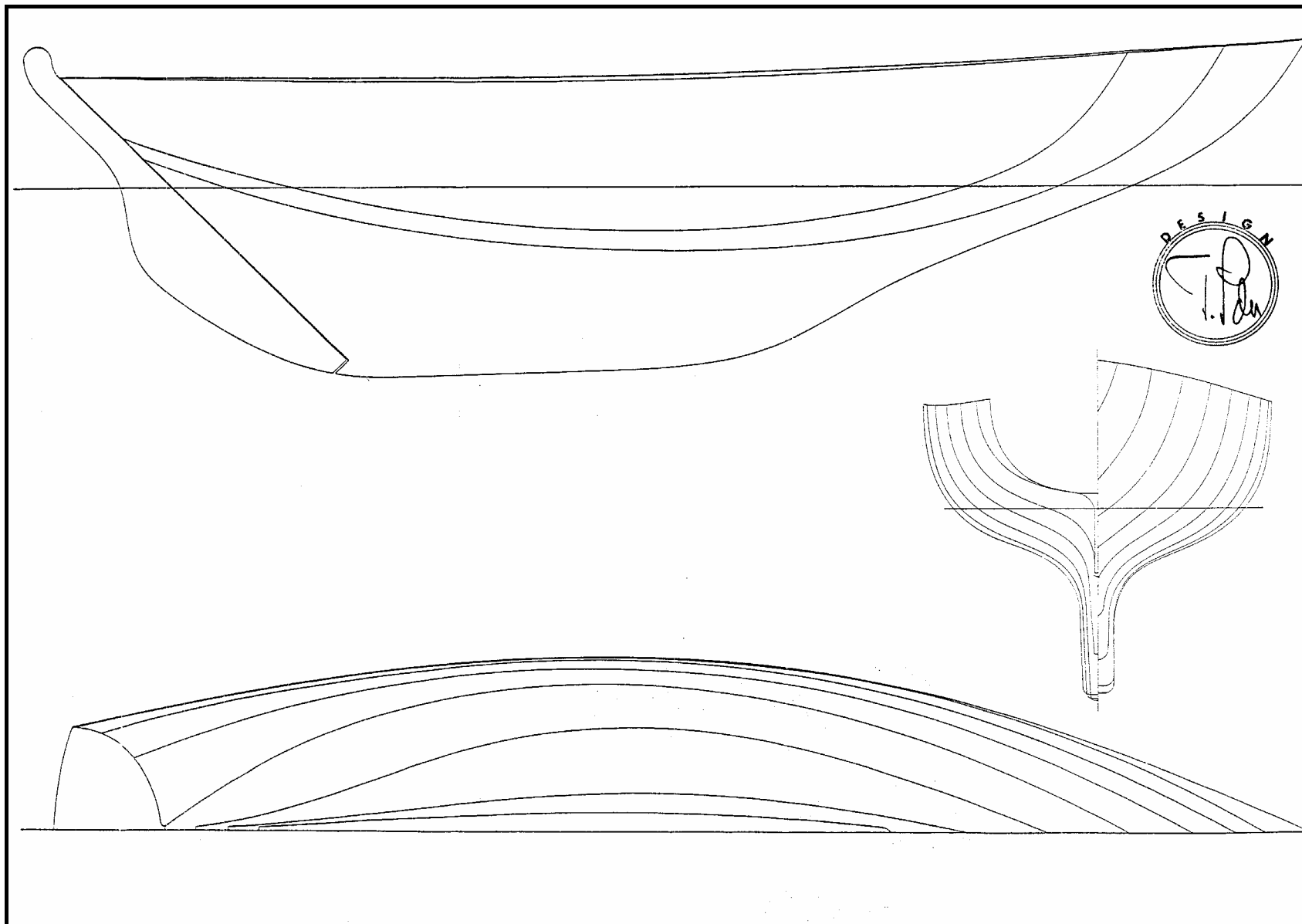
INT. FOLKBÅTEN

UTSLAGSTABELL

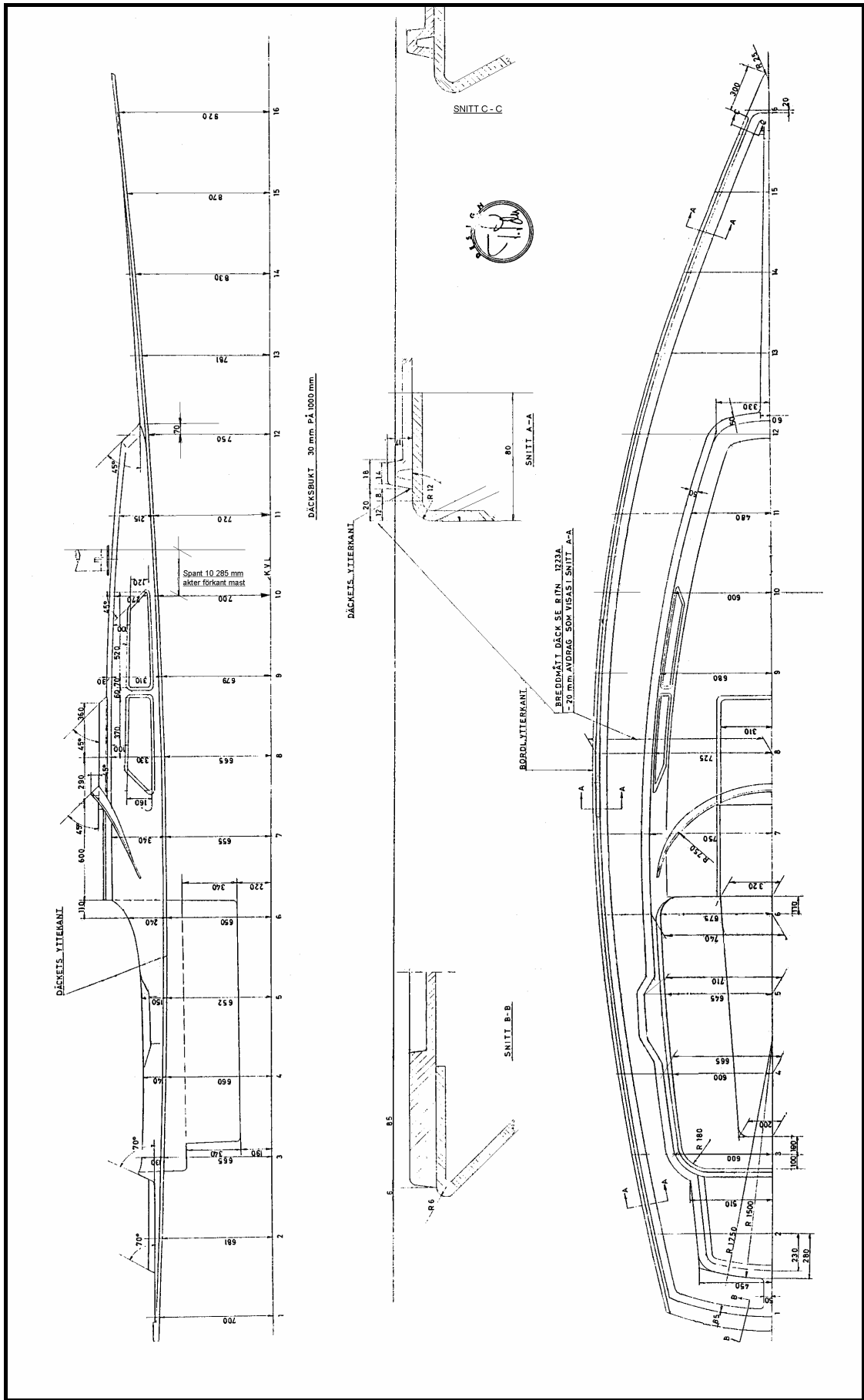
GÖTEBORG 20·6-66
TORD SUNDÉN

RITNING NR. 1223 B

IF-båt
Utslagstabell 1966-06-20



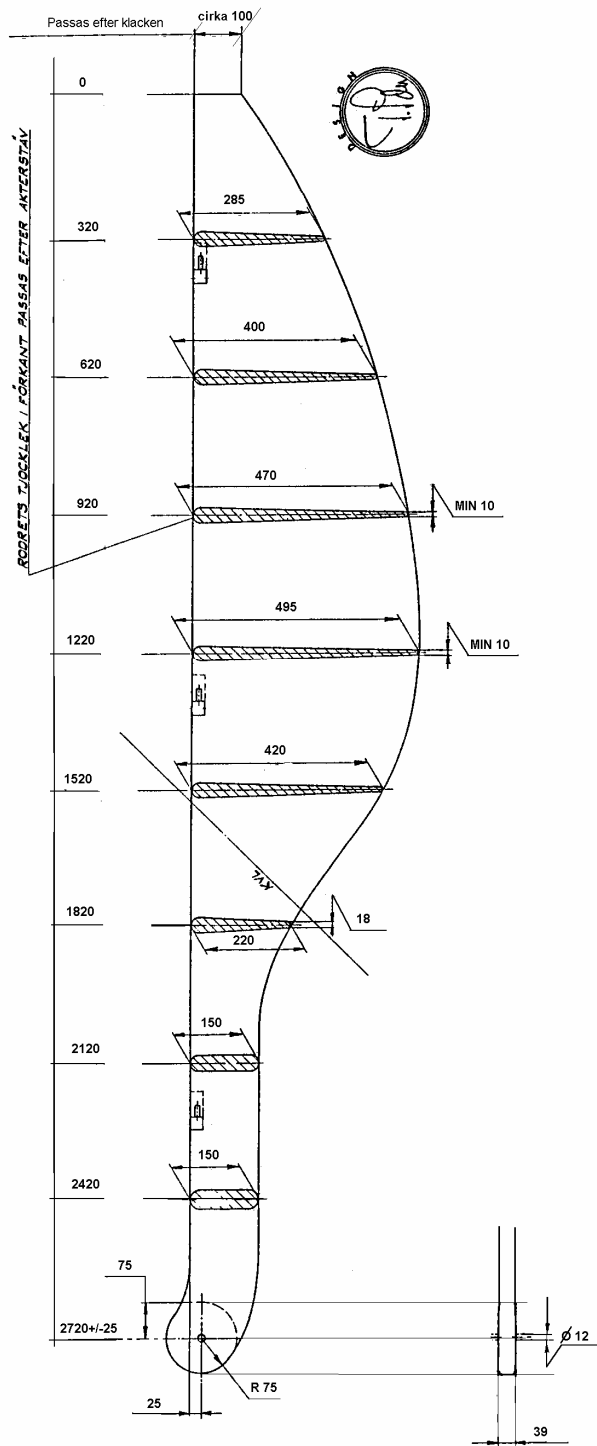
IF-båt
Ritning 1223C - Spantruta och linjeritning
Datum 20/6 1966

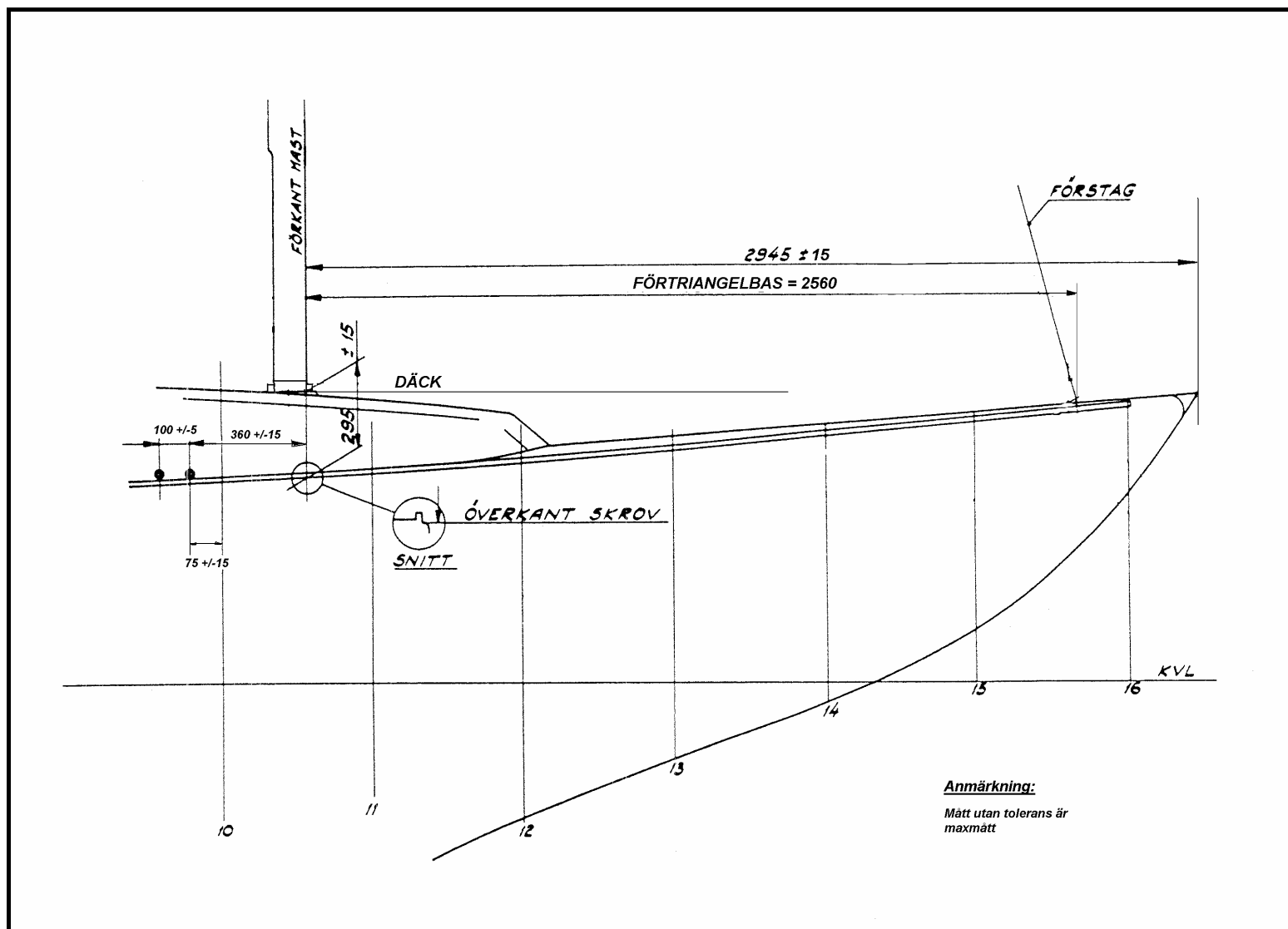


IF-BÅT
DÄCKSRITNING Nr 1229 B
 Datum 19/8 1966

IF - BÅTEN
INT. FOLKBÅTEN
RODER

TORO. SUNDBY

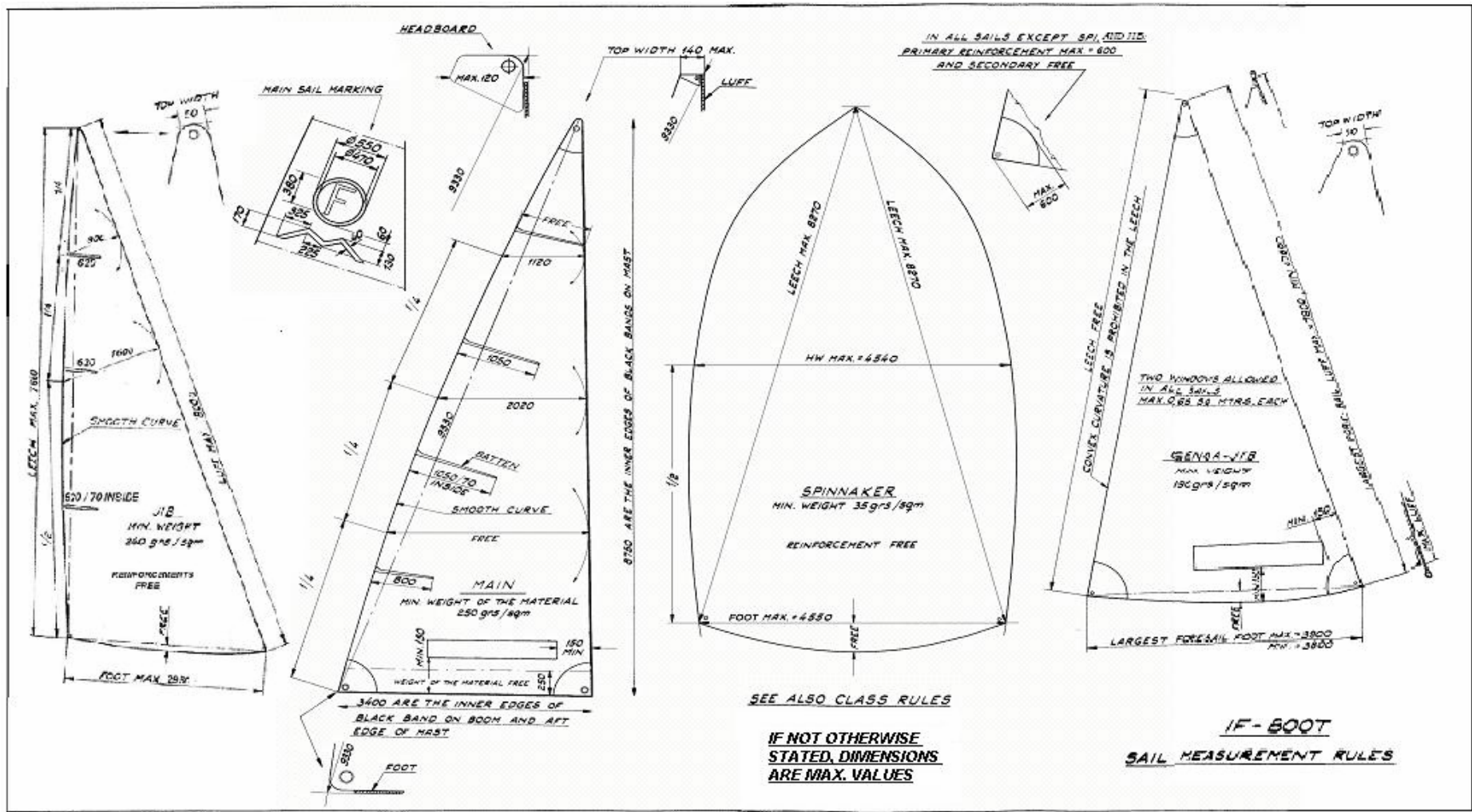


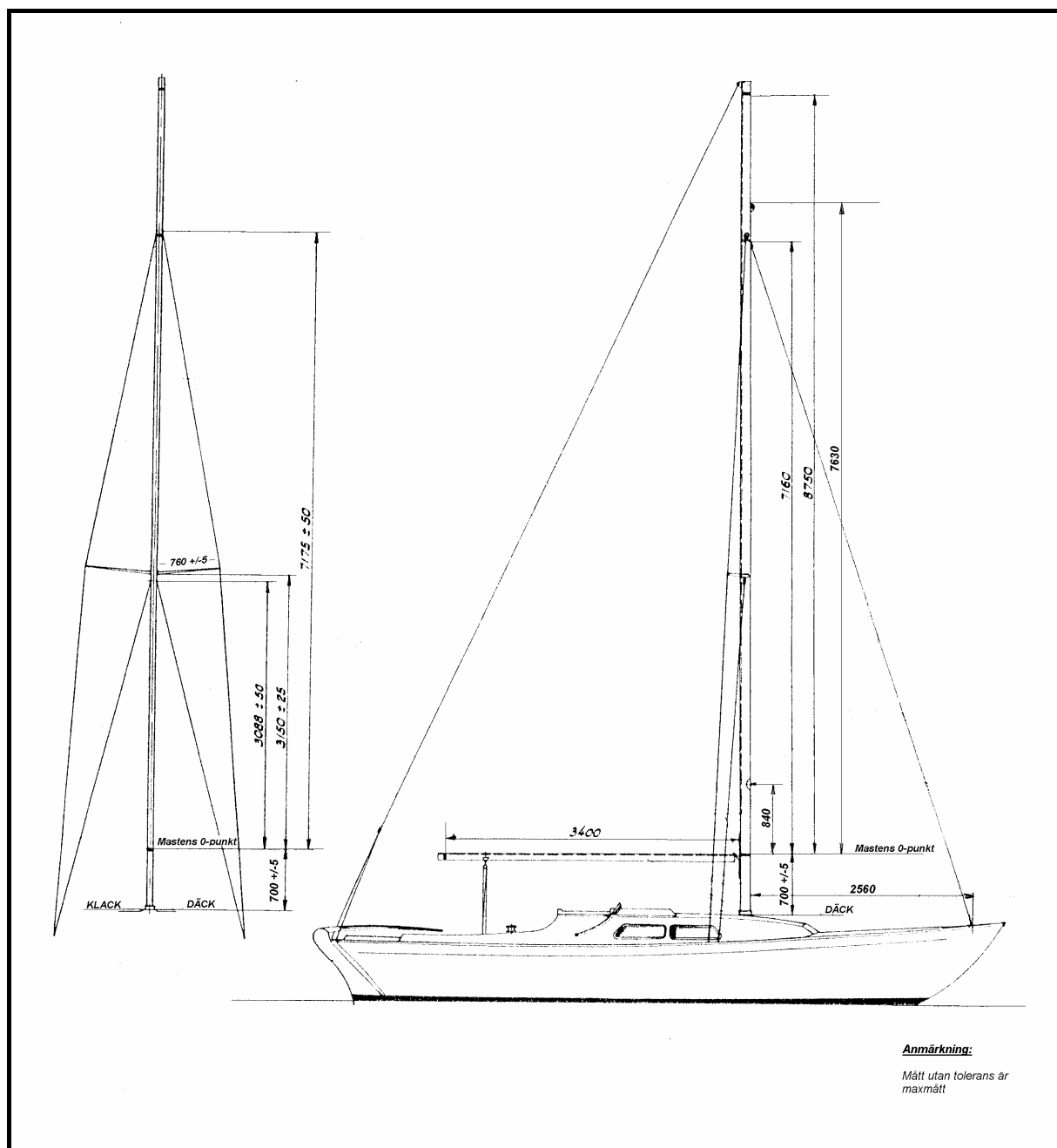


Ritning Nr 1324-2

2006-02-27

IF-båt – Förtriangel och mastplacering

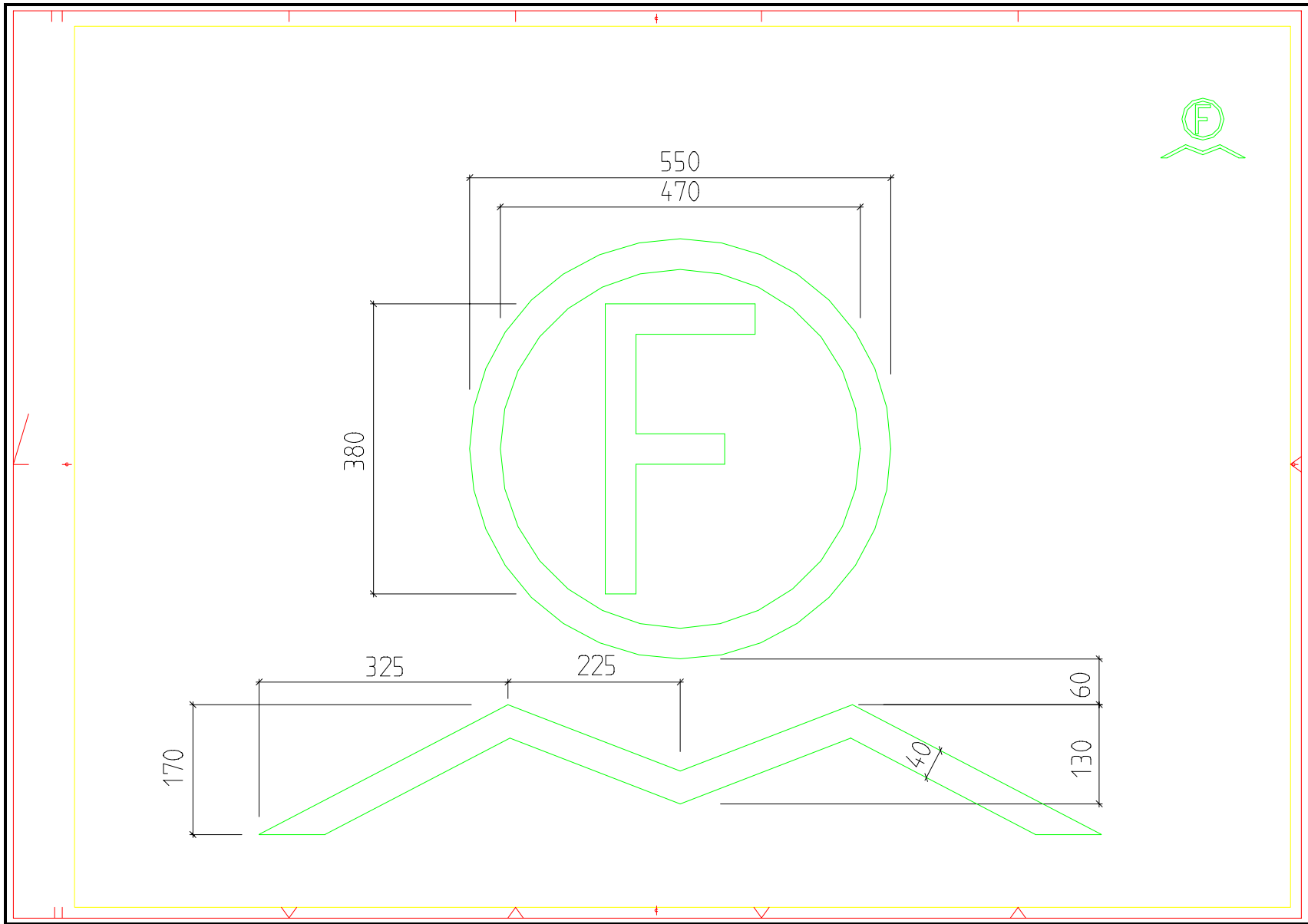




Ritning Nr 1423-2

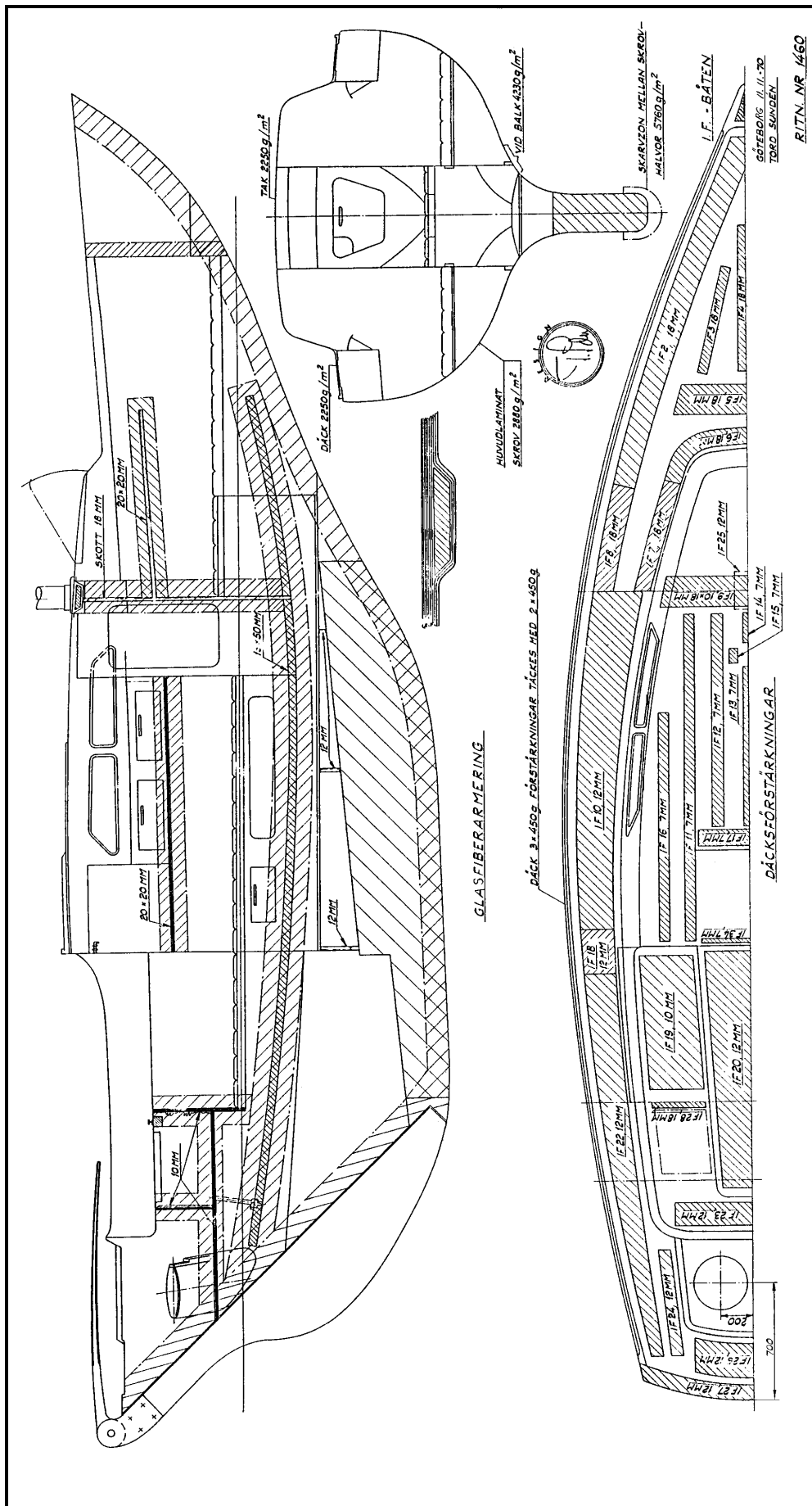
2006-02-27

RIGG TILL till IF-båt

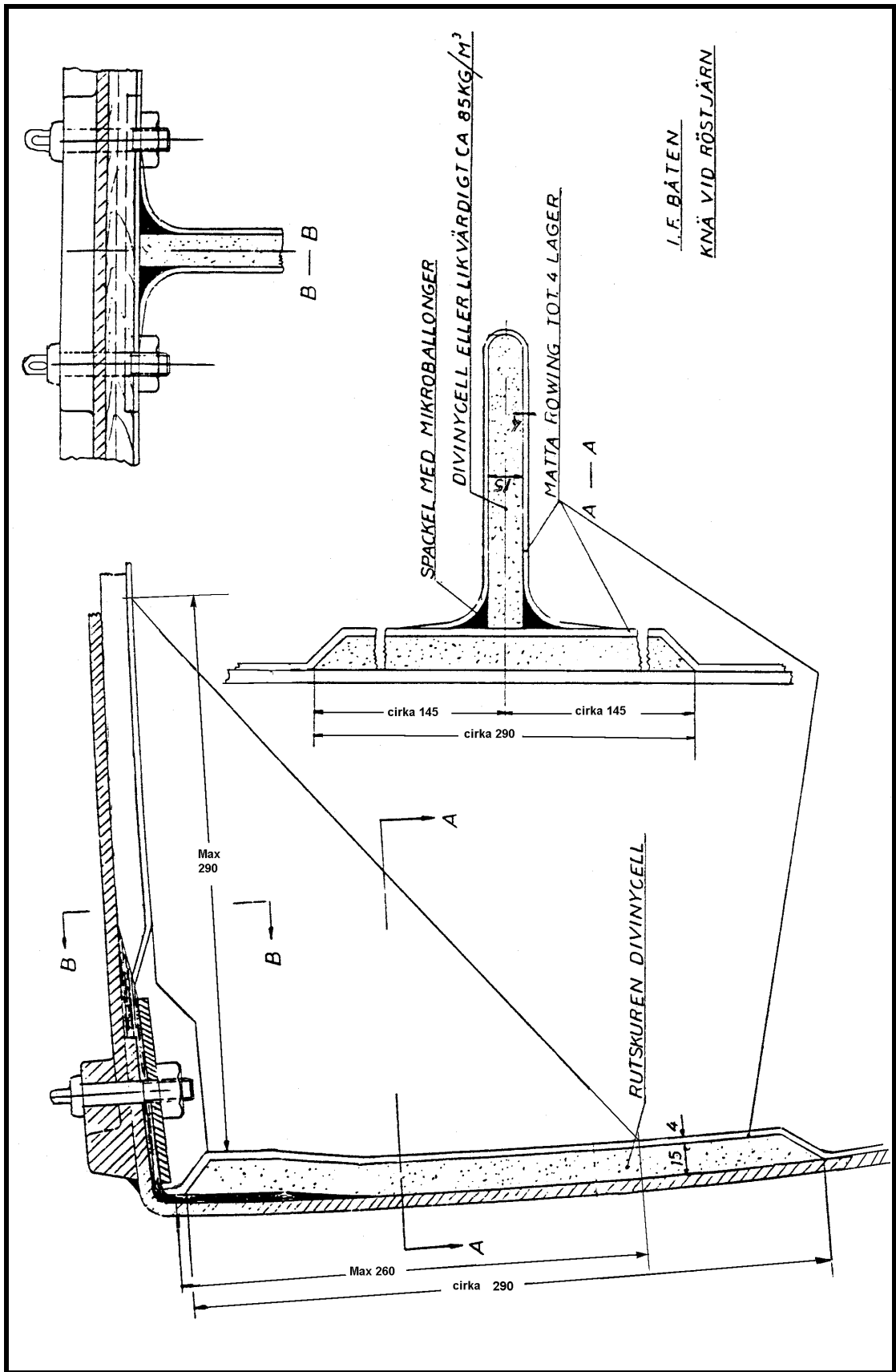


IF-BÅT RITNING KLASSEMBLEM

Nr 1996
Datum 10/10 1996



IF-BÅT GLASFIBERARMERING OCH DÄCKSFÖRSTÄRKNING
RITNING NUMMER 1460
DATUM 11/11 1979



IF-BÅT
RITNING KNÄ VID RÖSTJÄRN Nr 1965-2
 Reviderad 10/10 1996